

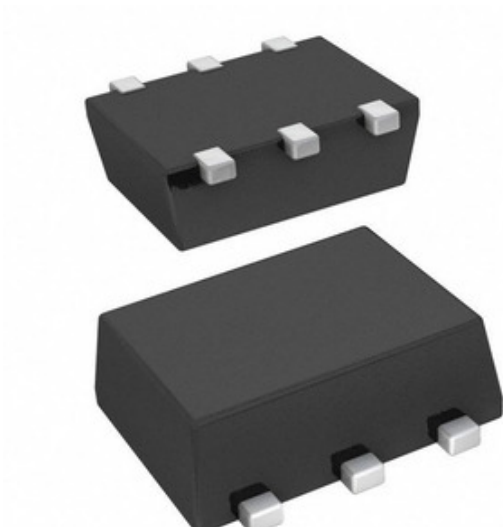
CEL (California Eastern

CG2415M6-C2

Varenummer:	CG2415M6-C2
Producent / Mærke:	CEL (California Eastern Laboratories)
Produkt beskrivelse	RF IC SWITCH SPDT 6GHZ
Dataark:	CG2415M6-C2.pdf
RoHS Status	Blyfri / RoHS-kompatibel
Lager tilstand	221045 pcs stock
Skib fra	Hong Kong
Forsendelsesmåde	DHL/Fedex/TNT/UPS/EMS

[ANMODNING OM TILBUD](#)

Laboratories)



Billede kan være repræsentation. Se specifikationer for produktdetaljer.

Specifikationer for CG2415M6-C2

VARENUMMER	CG2415M6-C2
FABRIKANT	CEL (California Eastern Laboratories)
BESKRIVELSE	RF IC SWITCH SPDT 6GHZ
BLYFRI STATUS / ROHS STATUS	Blyfri / RoHS-kompatibel
M/ENGDE TILGÆNGELIG	221045 pcs
DATABLAD	CG2415M6-C2.pdf
SPÆNDING - SUPPLY	3V
TOPOLOGI	-
TESTFREKVENNS	6GHz
LEVERANDØR DEVICE PACKAGE	6-Minimold
SERIE	-
RF TYPE	802.11a/b/g/n/ac
EMBALLAGE	Tape & Reel (TR)
PAKKE / TILFÆLDE	6-SMD, Flat Leads
P1DB	-
ANDRE NAVNE	CG2415M6-C2TR
DRIFTSTEMPERATUR	-45°C ~ 85°C
FUGTFØLSOMHEDSNIVEAU (MSL)	1 (Unlimited)
BLYFRI STATUS / ROHS STATUS	Lead free / RoHS Compliant
ISOLATION	26dB
INDSÆTNINGS TAB	0.45dB
IMPEDANS	50 Ohm
IIP3	60dBm
FREKVENSSOMRÅDE	500MHz ~ 6GHz
FUNKTIONER	-
DETALJERET BESKRIVELSE	RF Switch IC 802.11a/b/g/n/ac SPDT 6GHz 50 Ohm 6-Minimold
KREDSLØB	SPDT

Relaterede tags

CEL (California Eastern Laboratories) CG2415M6-C2	CG2415M6-C2 Distributør	CG2415M6-C2 Leverandør
CG2415M6-C2 pris	CG2415M6-C2 Billeder	CG2415M6-C2 Image
CG2415M6-C2 PDF Datablad	CG2415M6-C2 Download datablad	CG2415M6-C2 datablad
CG2415M6-C2 lager	Køb CG2415M6-C2	Køb CEL (California Eastern Laboratories) CG2415M6-C2
CEL (California Eastern Laboratories) CG2415M6-C2	CEL (California Eastern Laboratories) Leverandør	CEL (California Eastern Laboratories) Distributør
CEL (California Eastern Laboratories) CG2415M6-C2	California Eastern Labs CG2415M6-C2	California Eastern Laboratories CG2415M6-C2
CEL CG2415M6-C2	CEL (California Eastern Laboratories) CG2415M6-C2	

Relaterede produkter

<p>CG2420LTR producenter: Hamlin / Littelfuse Beskrivelse: GDT 420V 20KA THROUGH HOLE På lager: 61412 pcs RFQ</p>	<p>CG2420L producenter: Hamlin / Littelfuse Beskrivelse: GDT 420V 20KA THROUGH HOLE På lager: 33730 pcs RFQ</p>
<p>CG2409M2-C4 producenter: CEL (California Eastern Laboratories) Beskrivelse: GAAS MMIC SPDT HI POWER SWITCH På lager: 183876 pcs RFQ</p>	<p>CG2430X1 producenter: CEL (California Eastern Laboratories) Beskrivelse: RF SWITCH 6GHZ 8TSON På lager: 56609 pcs RFQ</p>
<p>CG2409X3-EVAL producenter: CEL (California Eastern Laboratories) Beskrivelse: GAAS MMIC SPDT HI POWER SWITCH På lager: 693 pcs RFQ</p>	<p>CG2409M2-EVAL producenter: CEL (California Eastern Laboratories) Beskrivelse: GAAS MMIC SPDT HI POWER SWITCH På lager: 718 pcs RFQ</p>
<p>CG2415M6 producenter: CEL (California Eastern Laboratories) Beskrivelse: RF SWITCH 6GHZ SMD På lager: 54653 pcs RFQ</p>	<p>CG2409X3-C2 producenter: CEL (California Eastern Laboratories) Beskrivelse: GAAS MMIC SPDT HI POWER SWITCH På lager: 64609 pcs RFQ</p>
<p>CG2415M6-EVAL producenter: CEL (California Eastern Laboratories) Beskrivelse: EVAL BOARD FOR CG2415M6 På lager: 752 pcs RFQ</p>	<p>CG2409X3 producenter: CEL (California Eastern Laboratories) Beskrivelse: GAAS MMIC SPDT HI POWER SWITCH På lager: 50543 pcs RFQ</p>
<p>CG2430X1-C2 producenter: CEL (California Eastern Laboratories) Beskrivelse: RF SWITCH 6GHZ 8TSON På lager: 74039 pcs RFQ</p>	<p>CG241T450V4C producenter: Cornell Dubilier Electronics Beskrivelse: CAP ALUM 240UF 450V SCREW På lager: 3373 pcs RFQ</p>